

Fraser Letter

第7号 2008.1.1 発行 第7号



もくじ

和雑誌贈呈



春休み長期貸出

マナー強化月間



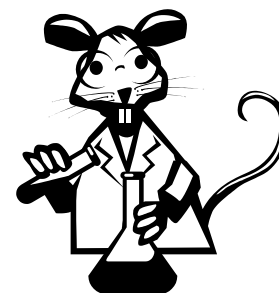
文責:創価大学 工学部図書館

1月マナー強化月間

学生の皆さんに、工学部図書館でより快適に学習して頂くために、利用者が多くなる1月を『マナー月間』とし、館内でのマナー強化運動を実施いたします。

館内の見回りなど行い、著しいマナー違反者に対しては、厳しく指摘させていただきます。

皆様のご協力を御願いたします。



注意事項

1. 館内では飲食禁止です。
2. 図書館の基本は「静寂」です。私語を慎みましょう。
3. 館内では携帯電話の使用は控えてください。
4. 机上の“消しかす”や“ゴミ”は片付けて帰りましょう。
5. 図書への書き込みがあった場合、原則として「弁償」して頂きます。

和雑誌贈呈について

保存期間を過ぎた和雑誌を、利用者の皆様に
贈呈させていただきます。年に一度の
この機会を、どうぞご利用下さい。



なお冊数は無制限です。欲しい雑誌を選んで、
カウンターに声をおかけ下さい。

贈呈処理をしてから、差し上げます。

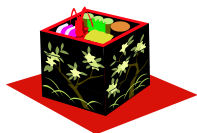
実施期間: **1月21日~31日まで**



受付時間: **9:30~17:00**



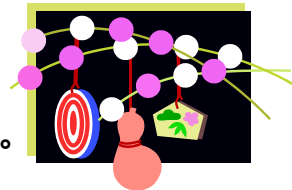
配置場所: カウンター横(創立者コーナー前)にて



フックトラックにまとめておいてあります。

春休み長期貸出について

春休み長期休暇に伴い、
春休み長期貸出を実施いたします。



通常2週間の貸出期間を、**4月15日まで**延長
いたします(ただし、卒業対象者は**2月21日まで**
となります)。

実施期間: **1月21日~3月27日まで**

一斉返却日: **4月15日(火)**

卒業対象者: **2月21日(木)**

