

ほっ

# TOSHOKAN

2015年度 No.03

Topic

My Libraryの機能①



# My Libraryの機能①

図書館を利用して、自分の貸出履歴を知りたい、本の返却期限を延長したい、図書館に本のリクエストをしたいと思ったことはありませんか？  
そんなときは図書館を利用する方のための個人ページMy Libraryをご利用ください！  
今回のほっとしよかんは、My Libraryのログイン方法から、本の購入申請までの「My Libraryの機能①」を特集します！

## My Libraryのログイン方法



**1** 創価大学附属図書館ホームページを開く  
**2** トップ画面右上の**My Library**をクリック  
**3** ログインIDとパスワードを入力して**トップページ**へ  
※パソコンにログインする際に入力するユーザー名  
パスワードと同じものを入力してください。

ログインID   
パスワード   
**ログイン**

### My Libraryのトップページ

メニュー  
貸出・予約状況  
希望資料申請  
新着資料通知登録  
貸出履歴  
雑誌検索  
メールアドレス変更  
宅配貸出宛先確認・変更  
訪問利用申請

ようこそ さん <前回ログイン:2015-06-05 20:27:48>

現在、のページはありません。

さんの図書館利用状況

さんの貸出・予約状況をご案内いたします。

▶ **貸出:6件**

さんの希望資料申請状況をご案内いたします。

## 貸出・予約状況のページ

### 貸出状況の確認と本の更新

現在借りている本の書誌情報や返却期限の確認と、**更新ボタン**で本の返却期限を延ばせます。  
更新ボタンを押したその日からの延長となります。  
(自宅や携帯電話・スマートフォンからも更新手続きができます。)

書誌事項	資料情報	ラベル番号	貸出館	更新
永遠の都 / ホール・ケイン(著); 新庄哲夫訳 上 (潮文学ライブラリー) 潮出版社 2000.12 ケンホール ISBN:4267015821 書誌No. SJ88374245	理工学部 文庫(工学部) 開架 帯 出紙	073017761	理工学部	更新不可
色彩を持たない多崎つくると、彼の巡礼の年 / 村上春樹著 文藝春秋 2013.4 村上, 春 樹 ISBN:4163821104 書誌No. ST00044471	理工学部 文庫(工学部) 開架 帯 出紙	133002900	理工学部	更新
20代に読みたい名作 / 林真理子著 文藝春秋 2002.10 林, 真理子 ISBN: 4163590307 書誌No. SJ88435874	理工学部 地下1階(工学部) 開 架 帯出紙	023008156	理工学部	更新



※ただし、本の更新ができない場合があります。ご注意ください。

- ①延滞罰則中の場合・返却期限日を過ぎている場合
- ②他の利用者から予約申請がある場合
- ③更新の上限回数を超えている場合
- ④雑誌・視聴覚資料は更新できません
- ⑤短大図書館の資料は更新できません(短大所属の教職員・学生以外)

## 宅配貸出申請図書確認

宅配貸出申請中の図書の確認ができます。

宅配貸出ができるのは、中央図書館の本のみで、学内利用者限定となっています。

## 申請中の講習会の確認

図書館で行われる講習会の申し込み状況を確認することができます。

## 希望資料申請のページ

希望資料申請は、研究・学習上必要で本学に所蔵が無い場合、資料の購入依頼・複写依頼  
貸借依頼と、依頼状況の確認ができるサービスです。

### 本の購入依頼

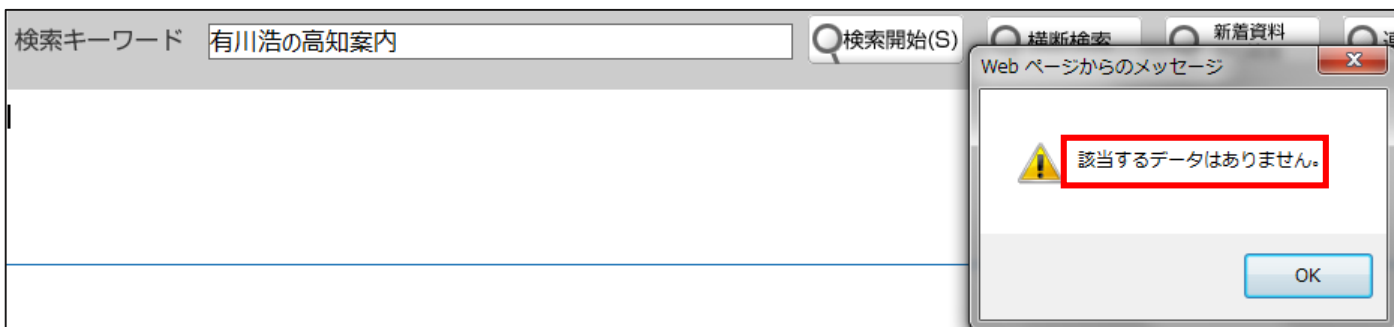
購入依頼は、研究・学習上必要な本が本学にない場合、本の購入を図書館にリクエストできる  
サービスです。年間1人当たり、大学院生が10万円、学部学生が5万円まで購入できます。

※申請時に延滞図書がある場合は購入依頼ができません。

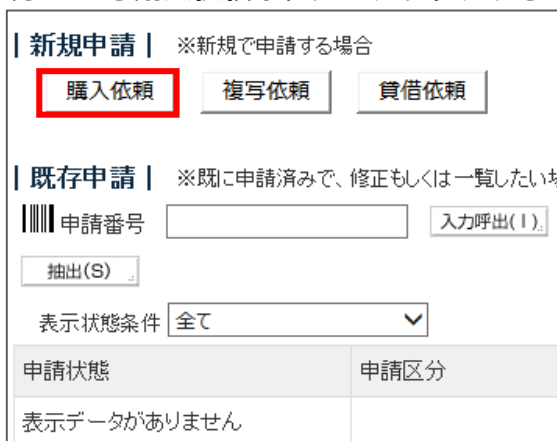
※雑誌や視聴覚資料は購入依頼ができません。

## 1、My Libraryからの購入依頼方法

- ①蔵書検索画面で本を検索した際に、**該当するデータはありません。**とポップアップが出るなど、  
創価大学図書館に所蔵が無いことを確認する。



- ②My Library トップページメニュー欄の**希望資料申請**をクリックする。  
次のページに移動後、画面上部に表示される**購入依頼ボタン**をクリックする。



③購入依頼画面に移動するので、資料情報などの必須事項を記入し、申請ボタンをクリックで完了です。

 する  しない ※するをチェックすると、カウンターで取置を行います。' Below this, the 'Application Area 1' (申請所在区分1) is set to 'Department of Engineering' (理工学部) and 'Language Area' (和洋区分) is set to a dropdown menu. Other fields include 'Material Information' (資料情報) with fields for title, series, volume, author, publisher, year, ISBN, price, and reference information, and 'Other connection items' (その他連絡事項) with fields for purpose and contact information. Buttons for 'Apply' (申請) and 'Apply Confirmation' (申請確認) are at the bottom."/>

## 購入依頼の際のポイント

- ISBNを入力すると、発注手続きがスムーズになります。
- 申請時、**優先利用を「する」**を選択した場合は利用できるようになった時点で電子メールでご連絡し、申請所在図書館カウンターで1週間取置きします。
- 購入希望図書が辞典など禁帯出資料の場合には、申請時に**優先利用する**を選択しても館内のみの利用。
- 中央教育棟のSPACeの図書コーナーは購入希望対象外です。

## 2、横断検索システムを使った購入依頼方法

- ①図書館蔵書検索で所蔵の確認をする
- ②検索した結果「所蔵はありません」の画面が表示されたら「横断検索」をクリックする

- ③検索結果に購入を希望する図書が表示されたら、該当の図書名をクリックします。

- ④次の画面で「利用者ログイン」をクリックします。My Libraryのログイン画面に移動するので、IDとパスワードを入力します。画面上部に「購入依頼」ボタンが表示されるのでこれをクリック。次画面で優先利用や申請所在区分（所蔵を希望する館）、和洋区分などを入力。最後に「申請」ボタンをクリックすると購入依頼の完了です。

今回のほっとしよかん04号で「My Libraryの機能②」を特集します！

創価大学附属図書館

〒192-8577 東京都八王子市丹木町1-236

Tel : 042-691-3191 Fax : 042-691-9308

http://lib.soka.ac.jp