

ほっ

TOSHOKAN

～創大図書館の歩き方～



白樺図書館
(看護学部棟3階)

中央図書館

フレイザー図書館
(理工学部E棟1階)

前号のほっTOSHOKANでは各館の様子を紹介しました。
今回はSoka Book Waveのイメージキャラクターの
ブックン、マンガンと一緒に各図書館の見どころや
利用できるサービスを見て回ってみましょう。



ブックン



マンガン

中央図書館

ラーニング・コモンズとは学生の能動的な学習(アクティブラーニング)を支援するための学習環境です。図書館資料やICTを活用し、仲間と話し合いながら学習することができる共有のコミュニケーションスペース、プレゼンテーションスペースです。

利用できるよ!

・ラーニング・コモンズ



※ラーニング・コモンズを使用する際には事前に予約申し込みが必要な場所(赤のみ)があります。詳しくはこちら↓からご確認下さい。

<https://lib.soka.ac.jp/usage/2.1.11.html>



QRコード

ラーニング・コモンズでは各種ガイダンスやワークショップなども開催されます。図書館のウェブサイトやポータルサイトでお知らせしますので、お楽しみに!



見どころ!

・2階 SBWコーナー



SBWとはSoka Book Wave (全学読書運動)の略称です。創価大学・創価女子短期大学から「読書の波」を起こそうとの学生の熱意から始まりました。創立者が提唱される「活字文化復興」を実現すべく、2005年から図書館と学生諸団体が協力して実施しています。感想文の提出やイベントに参加することで、SBWポイントがたまります。ポイントを50ポイント集めると、図書カード(500円分)と交換できます。

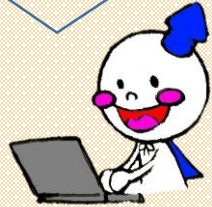


白樺図書館 (看護学部棟3階)

利用できるよ!

- ・DVD試聴コーナー

白樺図書館内では図書館奥の窓側の席と、図書館カウンター近くの席にDVDが視聴できる机を設置しています。



見どころ!

- ・企画展示

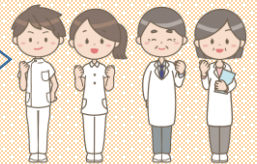
企画展示の図書も貸出可能です。展示内容は定期的に入れ替わりますので、楽しみにお待ちください。



見どころ!

- ・国家試験一問一答

今回は「闘病するひと」と「看護するひと」の2つの視点から、図書を選び展示しました。自身の未来の看護師像を思い浮かべながら、読んでみてくださいね。



看護師国家試験の一問一答を掲載しています。

毎朝出題する問題が変わります。また掲載している問題は最新傾向に沿った予想問題集から出題しています。隙間時間を見つけてぜひ、有効活用してください。



4月7日(金)

罹患率について正しいのはどれか。

1. すでに罹患している人も含める。
2. 疾患のまん延の度合いを表す。
3. 疾患の発生率を表す。
4. 有病期間が影響する。



思いやりある言葉は短く簡単なものばかりで、その反響は実に無限である。

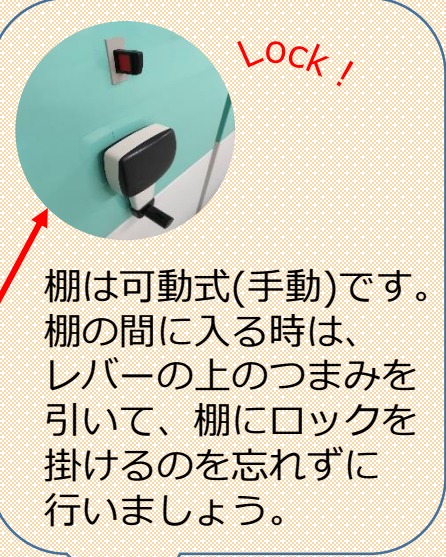
マザー・テレサ

フレイザー図書館

(理工学部E棟1階)

見どころ!

・中地階(MB階) 雑誌架(可動式・手動)



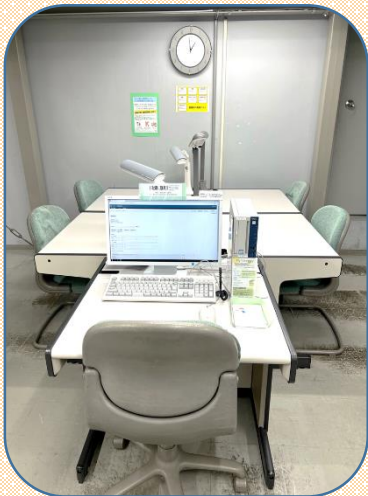
棚は可動式(手動)です。棚の間に入る時は、レバーの上のつまみを引いて、棚にロックを掛けるのを忘れずに行いましょう。

フレイザー図書館の中地階(MB階)では雑誌の過去の号(バックナンバー)が所蔵されています。その他に理工学部の修士論文・博士論文も中地階(MB階)で所蔵しています。諸先輩方の研究に触れることの出来る資料ですので、ぜひご活用ください。



見どころ!
・地下1階(B1階)

蔵書検索用PC
利用できるよ!



フレイザー図書館の蔵書検索用PCは1階と地下1階(B1階)の2か所に設置してあります。図書を探すときは図書の背表紙に貼ってある請求記号を控えておくと探しやすくなります。

請求記号

9136
067



フレイザー図書館は地下1階(B1階)にも多数の図書を所蔵しています。ぜひご利用ください!



創価大学附属図書館
〒192-8577 東京都八王子市丹木町1-236
Tel: 042-691-8218 (サービスカウンター)
Fax: 042-691-9308 <https://lib.soka.ac.jp>

