

ほっ

TOSHOKAN

閉架書庫って知ってる？

～創価大学の図書館には「開架」と「閉架」があるのです～

創価大学中央図書館の書庫には全部で約80万冊の資料が収められています。今回のほっTOSHOKANでは閉架書庫についての説明と利用の方法をご紹介します。



閉架書庫とは？

書庫は全体で7階（7層）になっていて、A書庫・B書庫という作りに分かれていますのが特徴です。

閉架書庫とは、学術図書、学術雑誌の既刊号、法律資料、統計資料、マイクロ資料等を保管している場所の事です。書庫の利用には「入庫」と「出庫」の2通りがあります。

池田文庫の図書は資料保存の観点から **館内閲覧のみ** になっています。館内閲覧を希望される場合は1階の書庫利用カウンターでお申し込みください。

図書館の資料は「**日本十進分類法**」と言う図書の分類法に従って並べられています。書庫内の図書もこの並び順に従って並んでいます。

A書庫

池田文庫

7F

Foreign Books 000~399



6F

Foreign Books 400~999

5F

大型図書
参考図書、中国語図書
Russian Books



4F

和書 327.6~379



3F

和書 000~299

2F

和雑誌 Z01~Z36

1F

統計資料・法律資料
和漢書・洋雑誌

B1

B書庫

ここに注目！

書庫内に設置してある検索用パソコンとコピー機は自由にご利用いただけます。



和書 600~999

和書 380~599
文庫/新書/
関寛治文庫/本学教員著作

和書 300~327.5

ハングル図書
統計資料・研究紀要

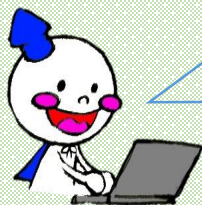
和雑誌 Z37~Z99
視聴覚資料



書庫の利用方法について

・ 出庫依頼

「出庫依頼」は利用者が書庫に入らずに、図書館スタッフがお探しの図書を用意する方法です。



書庫内の図書は検索結果が下記の図のように表示されるのが特徴です。

書庫の図書の利用方法は出庫依頼と入庫の2通りがあるのですね。



請求記号	資料状況	配架場所	貸出情報	貸出依頼
913.6 Mo 63	配架20	中央 閉架書庫 閉架紙		出庫依頼 ①

閉架

出庫依頼

所蔵館	配架場所
中央	閉架書庫

下の入力フォームに必要事項を入力して「申請」ボタンをクリックしてください。
[My Library!にログインする際のログインID・パスワード](#)を入力してください。

ログインID :

パスワード :

登録 キャンセル

[書庫内資料の利用方法](#)

出庫依頼の手順は・・・

- ①「出庫依頼」をクリック。
- ②ログインIDとパスワードを入力。
- ③登録をクリック。
(書庫利用カウンターに本の情報が届く)
- ④書庫利用カウンターで利用証を提示。
- ⑤スタッフが図書をお持ちします。

出庫依頼した資料の受け取りは、依頼した当日（開館時間内）のみとなります。
1度に出庫が可能な冊数は学部生は最大5冊、大学院生は10冊までです。

・ 入庫

本学教職員、大学院生及び**書庫利用講習会**を受講した学生などは直接書庫内に入り、図書を探したり閲覧することが可能です。
この利用方法を「入庫」と言います。

入庫する際の手順は・・・

- ①図書を検索して、配架場所が『書庫』であることを確認。
- ②図書館の書庫利用カウンターで入庫したい旨を伝える。
- ③書庫利用カウンターで利用証（学生証）と引き換えに入庫証を受け取り、入庫。

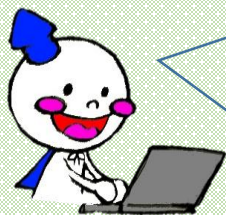


書庫利用カウンター

※次のページに**書庫利用講習会**の申し込み方法と、日程をご案内しています。

・ 書庫利用講習会について

図書館では書庫利用講習会を開催しています。
講習会を受講し終わると、**入庫資格**が付与されます。



書庫利用講習会の案内は図書館のウェブサイトからご確認ください。

<https://lib.soka.ac.jp/>

図書館ウェブサイトのQRコードはこちら →



2024年度は下記の日程で書庫利用講習会を開催する予定です。
ぜひ、皆さんご参加くださいね。
お待ちしております！



②講習会一覧画面から参加希望する日を選んで、申込をします。



No.	講習会名	開催場所	開催日	講習時間	締切日
1	書庫利用講習会	中央 中央図書館 書庫内	2024/05/17	17:00-19:00	2024/05/18



①赤枠をクリック

③My Libraryにログインする際のログインIDとパスワードを入力し、最後に申込をクリックして完了です。

ここに注目!

講習会を一度受講したのちは、
入庫資格は在学期間中有効です。



申込方法などご不明な点は
お気軽に図書館スタッフまで
お尋ねくださいね。



6 JUNE

SUN	MON	TUE	WED	THU	FRI	SAT
						1
2	3	4	5	6	7	8
9	10	11	12	13	14	15
16	17	18	19	20	21	22
23	24	25	26	27	28	29
30						

7 JULY

SUN	MON	TUE	WED	THU	FRI	SAT
	1	2	3	4	5	6
7	8	9	10	11	12	13
14	15	16	17	18	19	20
21	22	23	24	25	26	27
28	29	30	31			

9 SEPTEMBER

SUN	MON	TUE	WED	THU	FRI	SAT
1	2	3	4	5	6	7
8	9	10	11	12	13	14
15	16	17	18	19	20	21
22	23	24	25	26	27	28
29	30					

10 OCTOBER

SUN	MON	TUE	WED	THU	FRI	SAT
		1	2	3	4	5
6	7	8	9	10	11	12
13	14	15	16	17	18	19
20	21	22	23	24	25	26
27	28	29	30	31		

11 NOVEMBER

SUN	MON	TUE	WED	THU	FRI	SAT
					1	2
3	4	5	6	7	8	9
10	11	12	13	14	15	16
17	18	19	20	21	22	23
24	25	26	27	28	29	30

12 DECEMBER

SUN	MON	TUE	WED	THU	FRI	SAT
1	2	3	4	5	6	7
8	9	10	11	12	13	14
15	16	17	18	19	20	21
22	23	24	25	26	27	28
29	30	31				

創価大学附属図書館

〒192-8577 東京都八王子市丹木町1-236
Tel: 042-691-8218 (サービスカウンター)
Fax: 042-691-9308 <https://lib.soka.ac.jp>



書庫をたくさん利用して
研究や卒業論文作成など
お役に立てくださいね。