



創価大学

Discover your potential
自分力の発見



2018 SPRING No.41

SEASON



写真：ブラウジングルーム

ISSN 1349-3760

2 中央図書館 案内図 1階編

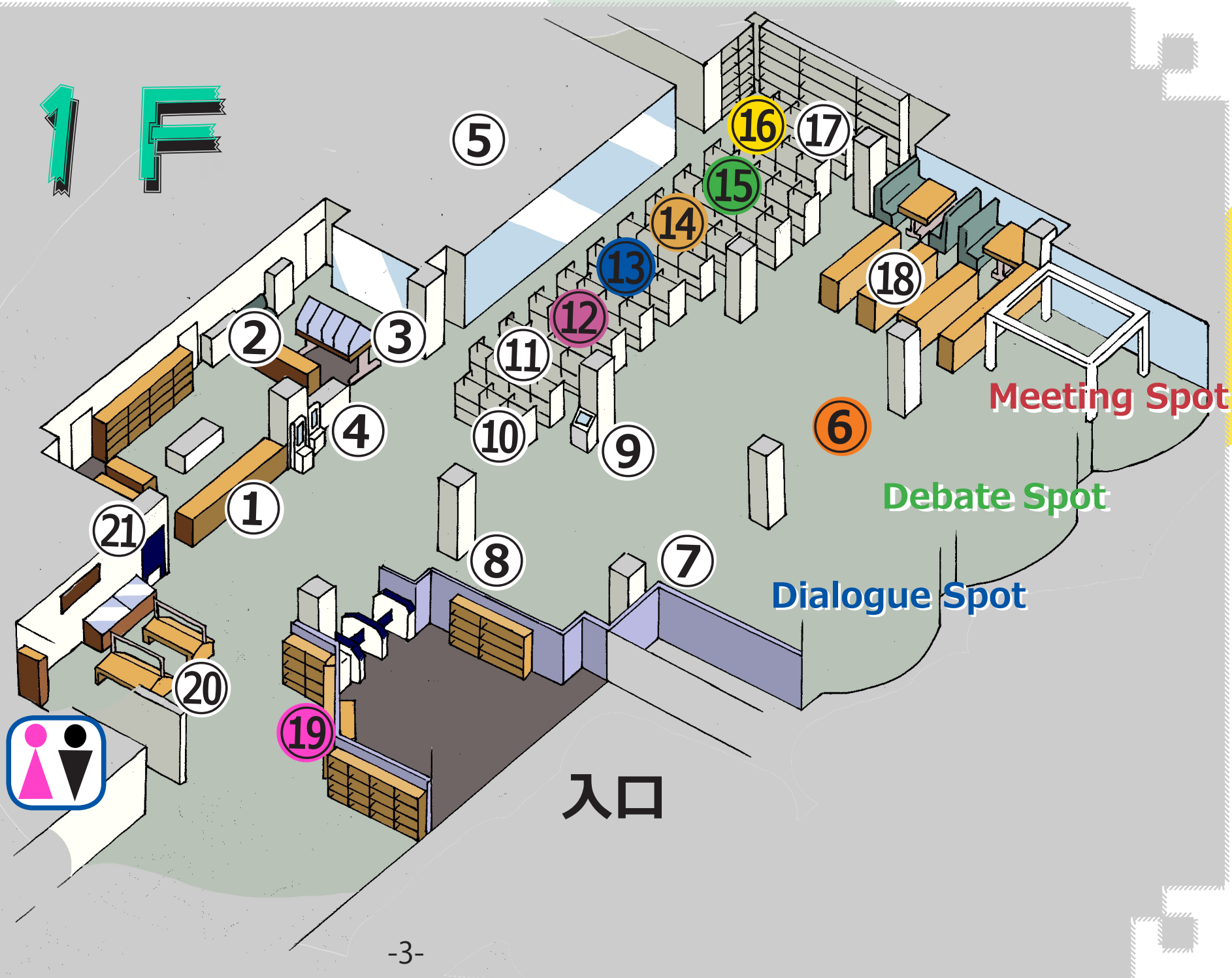
6 Soka Book Wave 2018

5 閉架書庫資料の使い方

8 図書館掲示板

中央図書館 案内図 1階編

中央図書館には本や雑誌以外にも様々な資料や機能があります
 知の宝庫、中央図書館の1階をご案内します



- ①メインカウンター
- ②書庫利用カウンター
- ③蔵書検索専用端末
- ④自動貸出機
- ⑤ガイダンスルーム
- ⑥ラーニング・コモンズ
Meeting Spot
Debate Spot
Dialogue Spot
- ⑦ SPACe レポート相談窓口
- ⑧国立国会図書館デジタルライブラリー
- ⑨電子新聞
- ⑩新着図書コーナー
- ⑪視聴覚資料コーナー
- ⑫入門書コーナー
- ⑬通教教科書コーナー
- ⑭指定図書コーナー
- ⑮参考書コーナー
- ⑯語学学習コーナー
- ⑰リーダーズコーナー
- ⑱学術系雑誌コーナー
- ⑲各種試験コーナー
- ⑳新聞架
- ㉑書評展示

中央図書館1階の資料・サービス一覧

- ① **メインカウンター**
- 本の貸出・返却
 - 予約本・短大貸出依頼本の受取り
 - 4階個人閲覧室の利用の受付
 - グループ学習室の予約の受付
 - ラーニング・コモンズの利用の受付
 - ノートPC貸出の受付
 - 国立国会図書館デジタルコレクション利用の受付
 - 貸借依頼・複写依頼の各種手続きの受付
 - レファレンス受付
 - ウォークインPC利用受付

- ⑤ **ガイダンスルーム**
- パソコンルームとして学部生は自由に利用できます
(ガイダンス開催時は利用不可)
- ⑥ **ラーニング・コモンズ**
- 自由に利用できる、アクティブラーニング用のスペース。
Meeting Spot
予約ができるアクティブラーニング用のスペース。
Debate Spot
Dialogue Spot

- ⑨ **電子新聞**
- 日経新聞電子版が読めます。
- ⑩ **新着図書コーナー**
- 毎週金曜日、新着図書が並びます。
- ⑪ **視聴覚資料コーナー**
- CDやDVDが配架されています。
- ⑫ **入門書コーナー**
- 各分野の入門書がそろっています。

- ⑬ **通教教科書コーナー**
- 通教教科書が配架されています。
- ⑭ **指定図書コーナー**
- 授業での必須教材として指定されている資料が配架されています。
- ⑮ **参考書コーナー**
- 各種事典や統計資料などが配架されています。(貸出不可)
- ⑯ **語学学習コーナー**
- TOEICや中検をはじめ、語学学習関連の本が配架されています。
- ⑰ **リーダーズコーナー**
- 英語の多読学習に適した図書が配架されています。
- ⑱ **学術雑誌コーナー**
- 経済学・法学・教育学などに関連した学術雑誌が配架されています。
- ⑲ **各種試験コーナー**
- 公務員試験や国家資格試験、教員採用試験、業界研究など、資格や就職関連のコーナー。
- ⑳ **新聞架**
- 全国紙を読むことができます。
- ㉑ **書評展示**
- 新聞の書評コーナーで紹介された話題の図書を紹介しています。

- ② **書庫利用カウンター**
- 出庫依頼受付
 - 入庫受付
 - 4階DVDコーナー利用受付
 - 電子辞書貸出受付
 - ヘッドホン貸出受付
 - ポータブルDVDプレイヤー貸出受付

- ⑦ **SPACEレポート相談窓口**
- 大学院生による、レポート作成などのレポート相談コーナー。
- ⑧ **国立国会図書館デジタルライブラリー**
- 国立国会図書館が提供するデジタル化された資料が見られるサービス。

- ⑬ **通教教科書コーナー**
- 通教教科書が配架されています。
- ⑭ **指定図書コーナー**
- 授業での必須教材として指定されている資料が配架されています。
- ⑮ **参考書コーナー**
- 各種事典や統計資料などが配架されています。(貸出不可)
- ⑯ **語学学習コーナー**
- TOEICや中検をはじめ、語学学習関連の本が配架されています。
- ⑰ **リーダーズコーナー**
- 英語の多読学習に適した図書が配架されています。
- ⑱ **学術雑誌コーナー**
- 経済学・法学・教育学などに関連した学術雑誌が配架されています。
- ⑲ **各種試験コーナー**
- 公務員試験や国家資格試験、教員採用試験、業界研究など、資格や就職関連のコーナー。
- ⑳ **新聞架**
- 全国紙を読むことができます。
- ㉑ **書評展示**
- 新聞の書評コーナーで紹介された話題の図書を紹介しています。

閉架書庫資料の使い方

蔵書検索をした際に「閉架書庫」の本が見つかる場合があります。「閉架書庫」の本は書庫に所蔵しており、学部生は原則その中に入ることはできません。

では、閉架書庫の本を読むことができないのでしょうか。いいえ、学生の皆さんもちゃんと読むことができますし、貸出も可能な本がたくさんあります。

閉架書庫の本を利用する方法は2つあります。

ひとつは「出庫依頼」の方法です。まず、蔵書検索で本を検索して、その本が閉架書庫の本だった場合、その画面上で「出庫依頼」をします。そして今号の「図書館案内図」にも紹介している「書庫利用カウンター」で出庫依頼をしたことをスタッフにお伝えください。スタッフが該当の本を書庫に取りに行きます。混雑具合などにもよりますが、5〜10分ほどで本を用意できます。

出庫依頼にはデメリットもあります。書庫内の本の内容は検索結果に出てくるタイトルや著者名でしか判断できず、出庫依頼をした本の内容が思っていたものと違うことがあります。

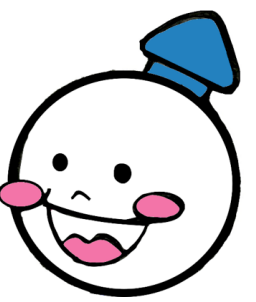


そこで2つ目の書庫の利用法として、入庫資格を得て書庫に入る方法があります。入庫資格を受ける為には「入庫講習会」を受講する必要があります。

「入庫講習会」は8月を除く、5〜11月にかけて開かれます。ひと月ごとに5日間の開催です。この講習会に参加し、入庫資格を得ることで、書庫に入って資料を探すことができますようになります。

書庫内には中央図書館全体の7割近い資料があります。中には貴重な資料があったり、書棚を眺めることで、蔵書検索では検索しきれなかった重要な資料に出会うこともあるかもしれません。創立者から寄贈された7万点からなる「池田文庫」も書庫内にあります。充実した資料集めの為にも、書庫利用講習会の受講をお勧めします。

講習会の受付は、図書館Webサイトの「各種講習会の申し込み受付」から行っています。講習時間はおよそ45分程度です。開催日程は、図書館Webページに掲載しますので、ご確認ください。



Soka Book Wave

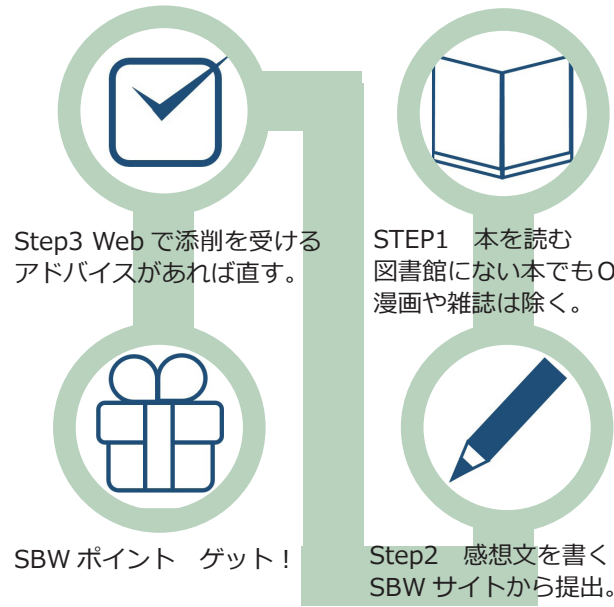
Soka Book Wave 2018

とは

平成16年から図書館と学生諸団体が協力して実施している、全学読書運動です。創立者が提唱される「活字文化復興」を実現すべく、創価大学・創価女子短期大学から「読書の波」を起こそうとの学生の熱意で始まりました。

読書感想文の提出や講演会などのイベントに参加することで、SBWポイントがたまります。ポイントを5ポイント集めると、図書カード(500円分)と交換することができます！

感想文の書き方



知識のひきだし、増やしてみませんか？

読書とは、新しい世界を見せてくれるだけでなく、未だ知らない価値観や知識をもたらしてくれるものでもあります。

生まれてからどんな本を読んできましたか？影響を受けた本はどのくらいありましたか？その本達から得られた価値観や知識の積み重なりは他の人にはない、あなただけの見方となります。

知りたいこと、興味のあること…
読書の中からそれらを知れば、より人生が面白くなるかもしれません。

SBWユーザー登録方法



新規ユーザー登録画面へ。
案内に従って進む

学内メールアドレスに届く URL へ飛ぶ

登録完了！

※創価大学附属図書館 WEB サイト左欄にある、「全学読書運動」のバナーからも登録できます

主なSBWのイベント

Soka Book Waveでは、創大生・短大生が読書に挑戦できるきっかけとなるイベントを行っています。

読書会

本を一冊選び、その本について語り合います。



講演会

講師の方を呼んで、読書にまつわる講演をしていただきます。



展示

テーマごとに本を集め、紹介します。創大祭では読書展も開催！

Soka Reading Project (SRP)

創大生・短大生の読書生活を応援し、Soka Book Waveの運動を推進する、読書運動推進団体です。

SRP活動場所

本好き・図書館好きが集まり、毎週水曜と木曜に楽しく活動しています。現在11人のメンバーが所属しており、ビブリオバトルや読書講演会、本の展示などの企画・運営を行っています。

中央図書館 2F



SBW・SRPに関するご質問・ご要望は、
sbw@soka.ac.jp までお問い合わせください。

通常開館時間 8:30 ~ 21:00

中央図書館 開館日程

休館
9:00 ~ 21:00

10:00 ~ 19:00
10:00 ~ 17:00

4月

日	月	火	水	木	金	土
1	2	3	4	5	6	7
8	9	10	11	12	13	14
15	16	17	18	19	20	21
22	23	24	25	26	27	28
29	30					

5月

日	月	火	水	木	金	土
		1	2	3	4	5
6	7	8	9	10	11	12
13	14	15	16	17	18	19
20	21	22	23	24	25	26
27	28	29	30	31		

6月

日	月	火	水	木	金	土
					1	2
3	4	5	6	7	8	9
10	11	12	13	14	15	16
17	18	19	20	21	22	23
24	25	26	27	28	29	30

書庫利用講習会年間日程のお知らせ

新年度が始まり、期待と希望に満ちた新入生の明るい声が、朗らかに飛び交う季節になりました。そして、短い桜の季節が終わり、薫風香りはじめる五月からは書庫利用講習会が始まります。

書庫利用講習会は、書庫に入って利用する資格を得る為の講習会です。昨年受けそびれた方も、新入生の方も、ぜひ入庫講習会を受けてみてください。資料収集の幅が広がりますよ。

5月14日 月 17:00-18:00
 5月15日 火 17:00-18:00
 5月16日 水 17:00-18:00
 5月17日 木 17:00-18:00
 5月18日 金 17:00-18:00

6月11日 月 17:00-18:00
 6月12日 火 17:00-18:00
 6月13日 水 17:00-18:00
 6月14日 木 17:00-18:00
 6月15日 金 17:00-18:00



各種講習会の申込受付

Webサイトより申込み



ここから申込できます！

書庫利用講習会の申し込みは、図書館Webサイトの「各種講習会の申込受付」からできます。

受講申込は、「お知らせ」欄に今年度の書庫利用講習会の案内が告知されてから、申込が開始となります。また延滞資料がある方は、受付が完了しても受講ができません。受講までに延滞されている資料の返却をお願いします。