

ほっ

TOSHOKAN

中央図書館 探検隊！

中央図書館を快適に使いたい！
探している本がどこにあるかわからない・・・
そんなあなた、
一緒に中央図書館を探検してみませんか？

事前準備

探検に出かける前に探している本を検索しましょう。



1階の検索用パソコンは
サービスカウンターの
右奥にあります。

検索用パソコン

Q1

検索した本が「中央 開架 ディスカバリー新書」にあるらしい。
さて何階に行けばいいでしょうか？

11 いまこそ脱東京！：高速交通網のバス化と州構想 / 佐々木信夫著。—平凡社, 2021.5.—(平凡社新書 ; 973)

ISBN: 9784582689737 雑誌No. ST00677855

配架 2021/05/28

中央 開架 ディスカバリー新書 [マップ](#)

DC-5/Helba/973

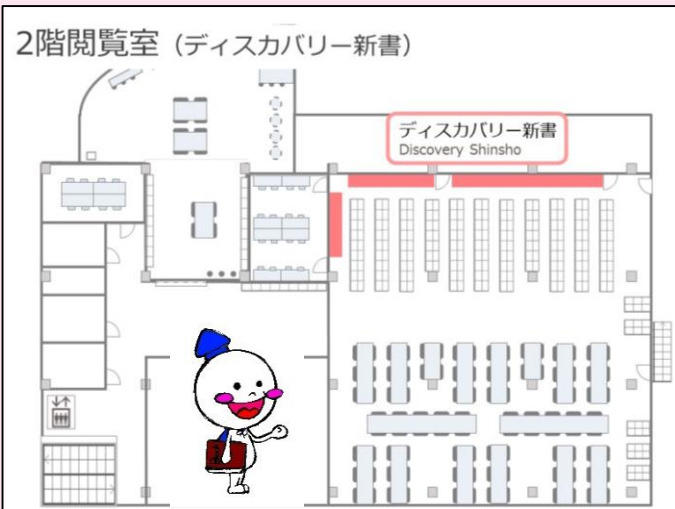
210028014

ヒント

[マップ](#)をクリックする！

中央 開架 ディスカバリー新書 [マップ](#)

2階閲覧室 (ディスカバリー新書)



[マップ](#)をクリックすると
配架場所の地図が表示されます。

Q1の答えは「**2階閲覧室**」

地図に**赤く**表示されている棚に
出版社別に
並んでいます。

Q2

文庫本を検索したら、「中央 開架 エンカレッジ文庫」と
なっていました。今度は何階？ ※Q1の復習問題です。

6 マスカレード・ナイト / 東野圭吾著。—集英社, 2020.9.—(集英社文庫 ; ひ15-12)

ISBN: 9784087441529 雑誌No. ST00632421

配架 2021/02/19

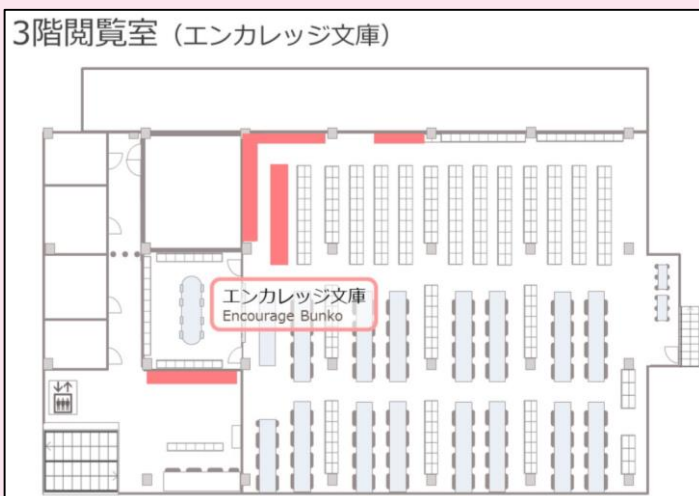
中央 開架 エンカレッジ文庫 [マップ](#)

EC-1/JL/七カ

200084891

中央 開架 3階閲覧室 [マップ](#)

3階閲覧室 (エンカレッジ文庫)



Q1と同じように
[マップ](#)をクリックすると
配架場所の地図が表示されます。

Q2の答えは「**3階閲覧室**」

地図に**赤く**表示されている棚に
著者名のあいうえお順に
並んでいます。

Q3

検索した本の配架場所が「香峯 閲覧室(香峯)」となっている。
この本はどこにあるのでしょうか？

請求記号	資料状況	配架場所	貸出情報	貸出依頼
913.6 H 41	配架 2021/01/14	香峯 閲覧室(香峯) 開架 紙		ラベル番号:207017638 <input type="button" value="短大貸出依頼"/>

「香峯」は創価女子短期大学の香峯図書館のこと。短大貸出依頼が必要です。

ラベル番号:207017638

- をクリック。
- 貸出希望日を選択。(中央図書館のカウンターに貸出希望日の1日のみ取置きしますので、必ず来館できる日を選択してください。)

貸出冊数は学部生5冊、大学院生10冊で、貸出期間は2週間です。依頼された図書は、貸出希望日の12:00～閉館まで中央図書館のカウンターに取置きます。図書の貸出は、学生証を持って貸出希望日当日の午後にお越しください。

- ※貸出中の図書は申請することができません。
- ※禁帯出資料、CD等の視聴覚資料は貸出できません。
- ※受取までに延滞資料がある場合は貸出できません。
- ※短大図書は、短大生の利用が優先のため、貸出申請後に短大生の貸出があった場合は申請が取り消されますのでご了承ください。



Q4

返却期日を過ぎてしまった。急いで返却ポストに返そう

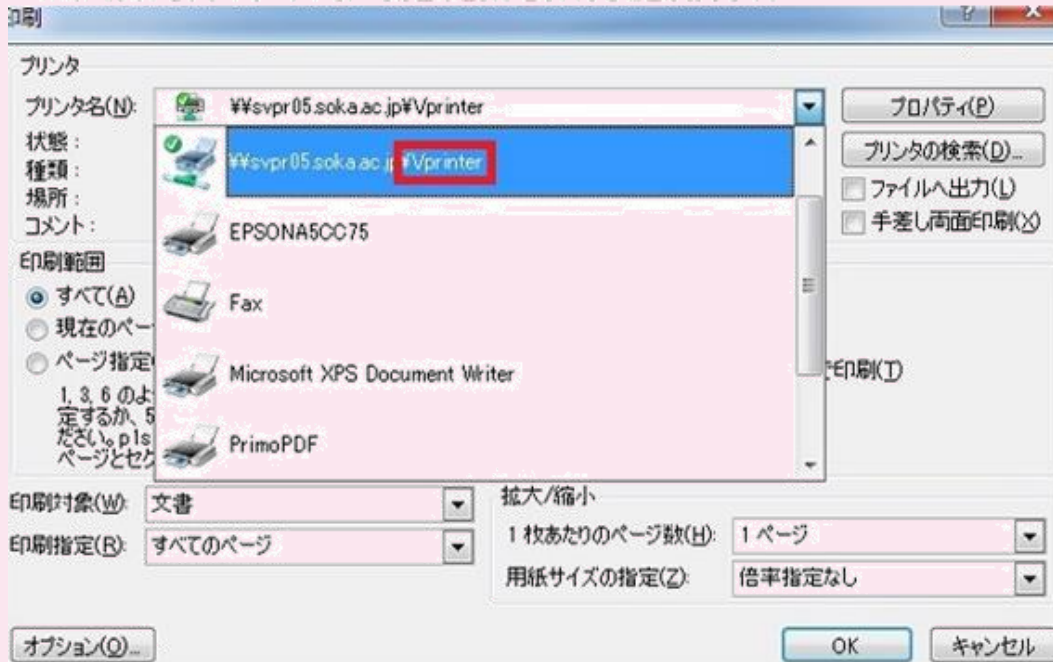
この場合は、返却ポストではなくサービスカウンターへ

延滞した図書は、返却ポストではなくサービスカウンターにお返しください。返却ポストに入れると翌開館日の返却処理になり、その日に延滞が解除されません。

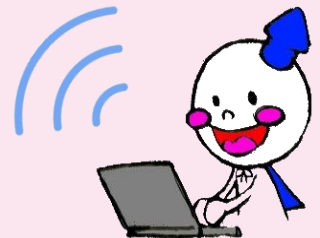
自分のパソコンからオンデマンド印刷するには？

使用できるプリンターは4階のみです。

1.出力先(プリンタ)に Vprinter を選択します。



2.オンデマンドに対応しているプリンタで学生証をICカード読み取り機にかざします。



3.PCログイン時に使用するパスワードを入力します。

4.印刷したいデータを選択して印刷します。

創価大学附属図書館
〒192-8577 東京都八王子市丹木町1-236
TEL: 042-691-8218 (サービスカウンター)
FAX: 042-691-9308
<http://lib.soka.ac.jp>